

CAS CLIENT

GrandPalais optimise l'expérience de ses
Rmn
visiteurs grâce à l'e-mail marketing

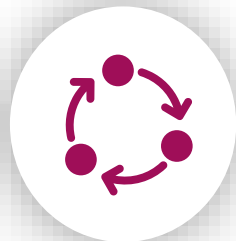


OBJECTIF DU PROJET : ENRICHIR LE PARCOURS DES VISITEURS ET ATTIRER DE NOUVEAUX PUBLICS

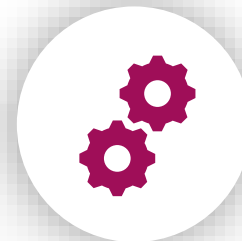
4 points clés



Collecter des **contacts qualifiés** tout en respectant le RGPD



Créer un **parcours relationnel** engageant pour guider et informer les visiteurs à chaque étape



Personnaliser et automatiser les communications grâce aux **données** issues des comportements en ligne, des billetteries ou des achats d'articles



Optimiser la **délivrabilité** et la **performance** des campagnes pour maximiser leur impact

PROJET : BESOINS & ATTENTES DU **GrandPalais** Rmn



PRÉREQUIS

- 1. Accompagnement au changement** de solution e-mail
- 2. Centralisation de toutes données utiles**
 - Points de vente (sites E-commerce, billetteries)
 - Formulaire et sites web (inscriptions newsletter)
- 3. Adresser** des campagnes **personnalisées & automatisées**



Objectifs : développer les publics et fidéliser les visiteurs et clients



SPÉCIFICITÉS

- 1. Différencier en 2 univers** le GrandPalaisRmn :
 - Commerce (livres & produits)
 - Culture (expositions & événements)
- 2. Adaptation du programme relationnel e-mail** pour chaque type de communication
- 3. Coordination de multiples acteurs** et de différents services



TÉMOIGNAGE CLIENT

« *Très impliquée à nos côtés, l'équipe Dolist a été à la hauteur de la complexité de notre projet, tant sur la mise en œuvre technique que sur la montée en réputation de nos trois adresses IP d'envoi.*

L'accompagnement adapté aux différents niveaux de besoins métier est bien apprécié par nos équipes utilisatrices.



Virginie

Responsable CRM transverse

GrandPalais
Rmn

DU PROJET AUX SOLUTIONS : MÉTHODOLOGIE GLOBALE



IDENTIFIER ET RÉCOLTER LES DONNÉES UTILES



- Données issues des
**inscriptions
newsletter :**
- Sites web
 - formulaires



- Données issues des
billetteries :
- Grand Palais
 - Musée du Luxembourg



- Données issues des
Sites E-commerce :
- Contacts
 - Fidélité



- Données issues des
événements :
- Dates
 - Lieux
 - Inscriptions

Exploitation à venir

CONNECTER & EXPLOITER LES DONNÉES



CONNECTER LES DATA DES DIVERS SYSTÈMES D'INFORMATION

Synchronisation sécurisée des données :

- Du CRM* vers la plateforme e-mail grâce à un ETL* dédié et évolutif
- De la plateforme e-mail vers le CRM



Déploiement rapide avec enrichissement naturel et qualitatif du CRM



EXPLOITER LES DONNÉES DANS LES COMMUNICATIONS E-MAILS

Conception et déploiement de campagnes e-mails personnalisées et automatisées :

- Newsletters thématiques
- Animation du cycle visiteur
- Programme de fidélité
- Événementiel (à venir)



Programme relationnel engageant

Les petits mots du GrandPalais

Ne manquez rien de notre actualité : Le Mag du GrandPalais arrive dans votre boîte mail chaque mois !

Email - Format attendu: nom@domaine.fr

S'inscrire

Votre email est uniquement utilisé par GrandPalaisRmn pour vous envoyer la newsletter. Vous pourrez vous désinscrire à tout moment en cliquant sur le lien de désinscription figurant en bas de celle-ci ou directement sur votre [espace en ligne](#). Pour en savoir plus, consultez notre [politique de protection des données](#).

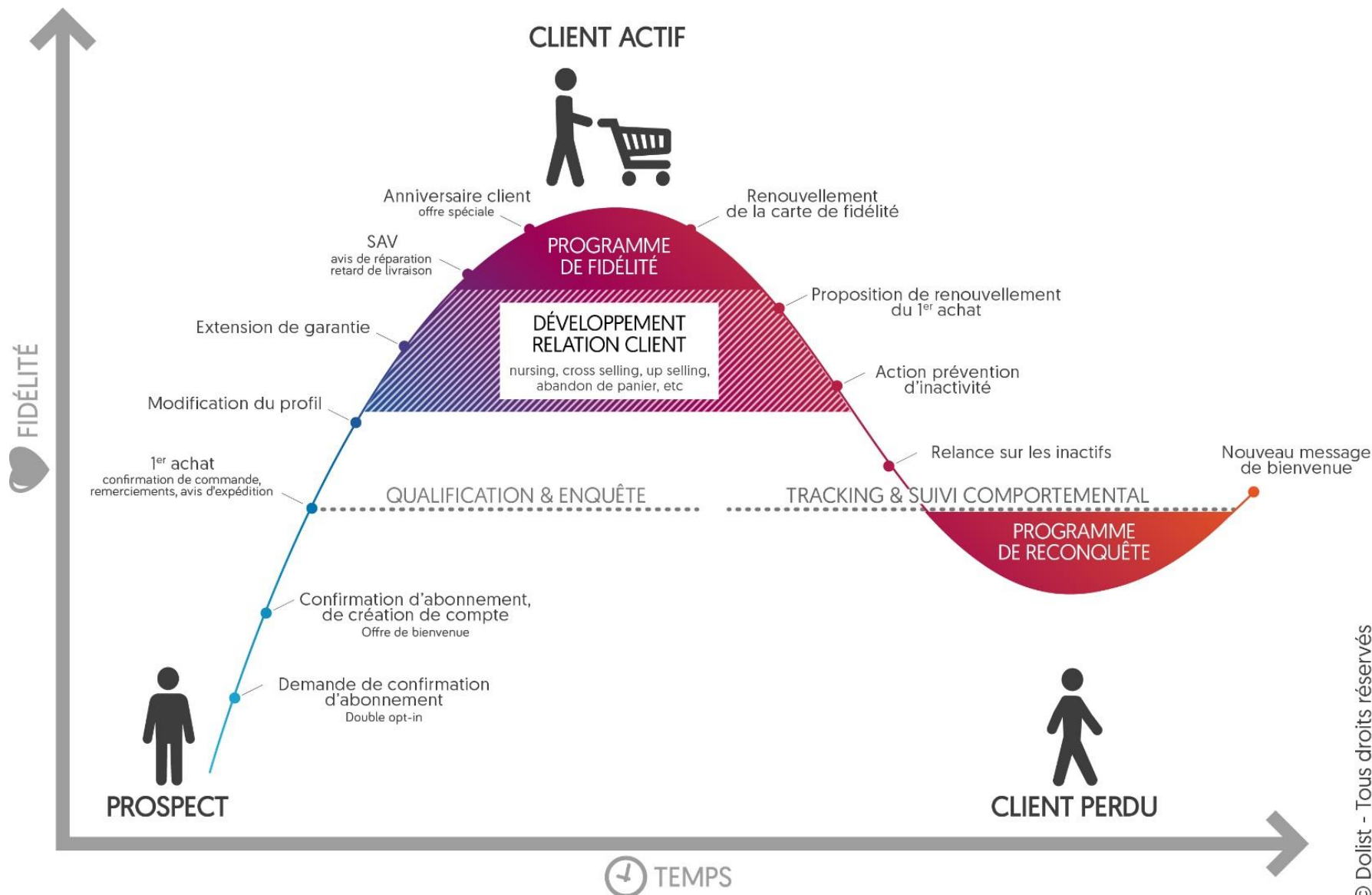
Respect des **mentions obligatoires** :

- Lien désinscription
- Lien d'accès à la politique de protection des données

Respect des **critères d'accessibilité numérique**

- Police système
- Taille de police
- Interlignage
- Contraste des couleurs

PROGRAMME RELATIONNEL OPTIMISÉ : OPPORTUNITÉS DE COMMUNICATION TOUT AU LONG DE LA RELATION



STRATÉGIE DE CONTENU : EXEMPLES

GUIDER LES VISITEURS TOUT AU LONG DE L'EXPÉRIENCE

Annoncer le programme

Informier sur l'ouverture d'une exposition

Présenter les catalogues

Mettre en avant une exposition à venir

Prolonger l'expérience

GrandPalais Rmn

Le Mag

Tout savoir sur l'actualité du GrandPalaisRmn

Que peut-on vous souhaiter en 2025 ?
Le GrandPalaisRmn vous souhaite une année exceptionnelle à ses côtés.

Des expositions inoubliables

Découvrez le Grand Palais restauré, des événements variés et une saison estivale inédite !

Un élan de créativité

Laissez-vous inspirer par des chefs-d'œuvre à travers nos conférences, bouquins, éditions et ateliers d'art

Des émotions sans frontières

Vibrez au rythme d'une programmation artistique festive à Paris, en France et au-delà.

Grand Palais x Centre Pompidou : le retour des grandes expositions

Le Centre Pompidou devient partenaire du Grand Palais pour vous offrir plusieurs grandes expositions en coproduction par an. Vous avez rendez-vous dès le mois de juin dans les galeries restaurées du Grand Palais pour découvrir **Art Brut - Dans l'intimité d'une collection**, **Donation Decharme au Centre Pompidou** (6 juin - 21 septembre 2025) et **Niki de Saint Phalle, Jean Tinguely, Pontus Hultén** (6 juin - 4 janvier 2026).

Le Grand Palais vous accueille déjà

En attendant juin 2025, le Grand Palais vous invite à déambuler dans ses galeries magnifiquement restaurées à travers deux expositions fascinantes. D'un côté, l'univers poétique de l'artiste **Chiharu Shiota**, où installations impressionnantes et récits intimes prennent vie, jusqu'au 19 mars. De l'autre, l'audace et le raffinement de la mode italienne dans l'exposition **Du couur à la main, Dolce&Gabbana**, jusqu'au 31 mars.

[Tout le programme](#)

Restez connectés, 2025 sera haute en couleur !

Retrouvez nous sur les réseaux sociaux

[f](#) [y](#) [x](#) [@](#) [d](#)

Venez découvrir l'œuvre poétique et sensible de l'artiste japonaise Chiharu Shiota, au Grand Palais !

GrandPalais

Exposition du 11 décembre 24 au 19 mars 26

Chiharu Shiota

The Soul Trembles

Chiharu Shiota
The Soul Trembles

Née à Osaka au Japon en 1972, Chiharu Shiota combine performances et art corporel dans un processus unique et maîtrisé. Depuis le milieu des années 90, l'artiste produit des installations de fils de laine entrelacés, créant des réseaux graphiques spectaculaires, au travers desquels le visiteur doit trouver son chemin et sa place. Si l'art de l'anchevement a fait sa renommée, la pratique de l'artiste s'étend également à la sculpture, la photographie, la vidéo et le dessin, pour inviter à un voyage onirique.

L'exposition présentera ainsi un véritable corpus de l'œuvre, à travers plusieurs installations monumentales déployées sur plus de 1 200 mètres carrés. Shiota espère que cette exposition pourra transmettre aux autres, avec l'ensemble de son corps, les tremblements de sa propre âme.

[En savoir plus](#)

Plein tarif : 14 €
Tarif réduit : 11 € -

Pass GrandPalais / Sésame Escalier : gratuit et illimité

Du 11 décembre 2024
Au 19 mars 2025

Grand Palais
5 Avenue Winston Churchill
75008 Paris

Du mardi au dimanche de 10h à 19h30 ; nocturne le vendredi jusqu'à 22h ([liste des fermetures exceptionnelles](#))

[Je réserve](#)

GrandPalais RmnEditions

La maison d'édition des musées

Entre livre d'art et livre d'histoire, le catalogue *L'art « dégénéré »* fait la lumière sur une période sombre

Découvrez les coulisses de sa conception au travers de notre entretien avec Johan Popelard, commissaire de l'exposition, et François Dureau, chargé de recherche au musée. [\[Lire la suite en ligne \]](#)

Chiharu Shiota

The Soul Trembles

Un catalogue d'exposition sur mesure qui démêle l'œuvre de Chiharu Shiota

Pour accompagner les visiteurs francophones dans cette découverte, notre maison d'édition réalise une adaptation soignée du catalogue original japonais, qui mêle généralement les œuvres exposées à des textes dévoilant le parcours et la vision de Chiharu Shiota. [\[Lire la suite en ligne \]](#)

LETTRE D'INFORMATION - FÉVRIER 2025

Hpl L'HISTOIRE PAR L'IMAGE

NOUVEL ÉCLAIRAGE SUR L'HISTOIRE

Ce mois-ci découvrez les trois nouvelles vidéos de notre série "Décrypter une image, comprendre l'histoire". 90 secondes pour plonger dans l'ambiance festive des cabarets de Montmartre à travers l'affiche d'Artiste Bruant signée Toulouse-Lautrec. Nous déambulons ensuite dans le vieux Paris saisi par le photographe Eugène Atget de la fin du XIX^e siècle. Des petits métiers aux vieilles enseignes, Alger à sa captiver Paris en train de disparaître. Enfin, vous découvrirez en détails le célèbre tableau de Gustave Caillebotte *Les Raboteurs de parquet*. Un tableau qui célèbre la dignité des ouvriers et l'amour du travail bien fait.

NOUS VIDÉOS DU MOIS :

Artiste Bruant

[Voir la vidéo](#)

Eugène Atget

[Voir la vidéo](#)

Les raboteurs de parquet

[Voir la vidéo](#)

NOUVELLE ÉTUDE :

Notre étude du mois décrypte une photographie de la Conférence de Yalta : le 4 février 1945, les dirigeants des trois grandes puissances alliées contre Hitler - Churchill, Staline et Roosevelt se réunissent à Yalta, en Crimée, afin de se mettre d'accord sur le sort de l'Allemagne après la guerre.

[Accéder à l'étude](#)

L'EXPO DU MOIS

Le Musée Picasso propose du 18 février au 25 mai 2025 *L'art « dégénéré »* : le procès de l'art moderne sous le nazisme. Une exposition qui explore et met en perspective l'attitude intellectuelle du régime nazi contre l'art moderne « dégénéré ». Découvrez notre étude sur l'exposition de propagande « Entartete Kunst » (Art dégénéré), organisée en 1937 à Munich et sur les artistes Georges Grosz et Paul Klee, considérés par les nazis comme "dégénérés".

- L'exposition d'art dégénéré en 1937
- Berlin dans les années 30 : entre tension et chaos

Boutiques de musées

EXPOSITIONS MEILLEURES VENTES NOUVEAUTÉS

0 00 00 00

Jour Heures Minutes Seconds

S'amuser

au musée

Les vacances, c'est maintenant : faites le plein d'expériences mémorables !

L'hiver bat son plein, et les vacances de février sont enfin là. C'est le moment idéal pour stimuler l'imagination de vos enfants et leur faire découvrir l'art de manière amusante et chaleureuse depuis le confort de votre canapé ou en plantifiant une sortie au musée.

Et pour des vacances d'hiver encore plus givrées, nous vous offrons 15%* sur notre sélection Jeunesse avec le code **JEUNESSE15**

Les Boutiques de Musées - GrandPalaisRmn

Mission super-héros avec Simon Superlapin !

Simon Superlapin

Préparez-vous à une aventure artistique exceptionnelle avec Simon Superlapin, le petit héros espère de **Stephanie Blake**, au **musée d'Orsay**. Explorez la collection de jeux et d'accessoires "Simon Superlapin" à la découverte du musée d'Orsay, une ligne créative qui rend l'art accessible aux enfants de manière ludique et originale.

[Je pars à l'aventure !](#)

Trousse Simon Superlapin

Gouaches doigts lavables Simon

Yoyo Simon Superlapin

4

ACTIVER LA BONNE DONNÉE AU BON MOMENT POUR ENVOYER DES E-MAILS AUTOMATISÉS ET PERSONNALISÉS

Choisissez le type de données du modèle ?

Contacts

Données multi tables

Achats

Lignes de commandes

Entités commerciales

Liste des entités commerciales

Statistiques

Nom du template

Sport Actu - Mois de Mai

Editeur de template

Rendu

Retour aux blocs

POLICE DES TEXTES

Titre : Tahoma
Date & Auteurs : Tahoma
Texte : Tahoma
Bouton : Tahoma

COULEUR DES TEXTES

Titre : #191919
Lien(s) titre : #191919
Date & Auteurs : #B3B3B3
Lien(s) Date & Auteurs : #B3B3B3
Texte : #585858
Lien(s) texte : #585858
Bouton : #FFFFFF

TAILLE DES TEXTES

Titre : 16px

Nos nouveautés du mois

Découvrez notre nouveau podcast sur comment bien choisir vos chaussures. Disponible sur Deezer, Spotify et notre blog.

HYPER PERSONNALISATION

Si vous choisissez de créer plusieurs versions de message, il est important de définir l'ordre de vos versions. Si jamais un contact remplit plusieurs conditions, seule la première version remplissant la condition s'affichera.

Tennis

Natation

Sélectionner un attribut

Opérateur

Valeur

Cacher la version par défaut

Annuler

Valider

Version par défaut

Envoyer un test

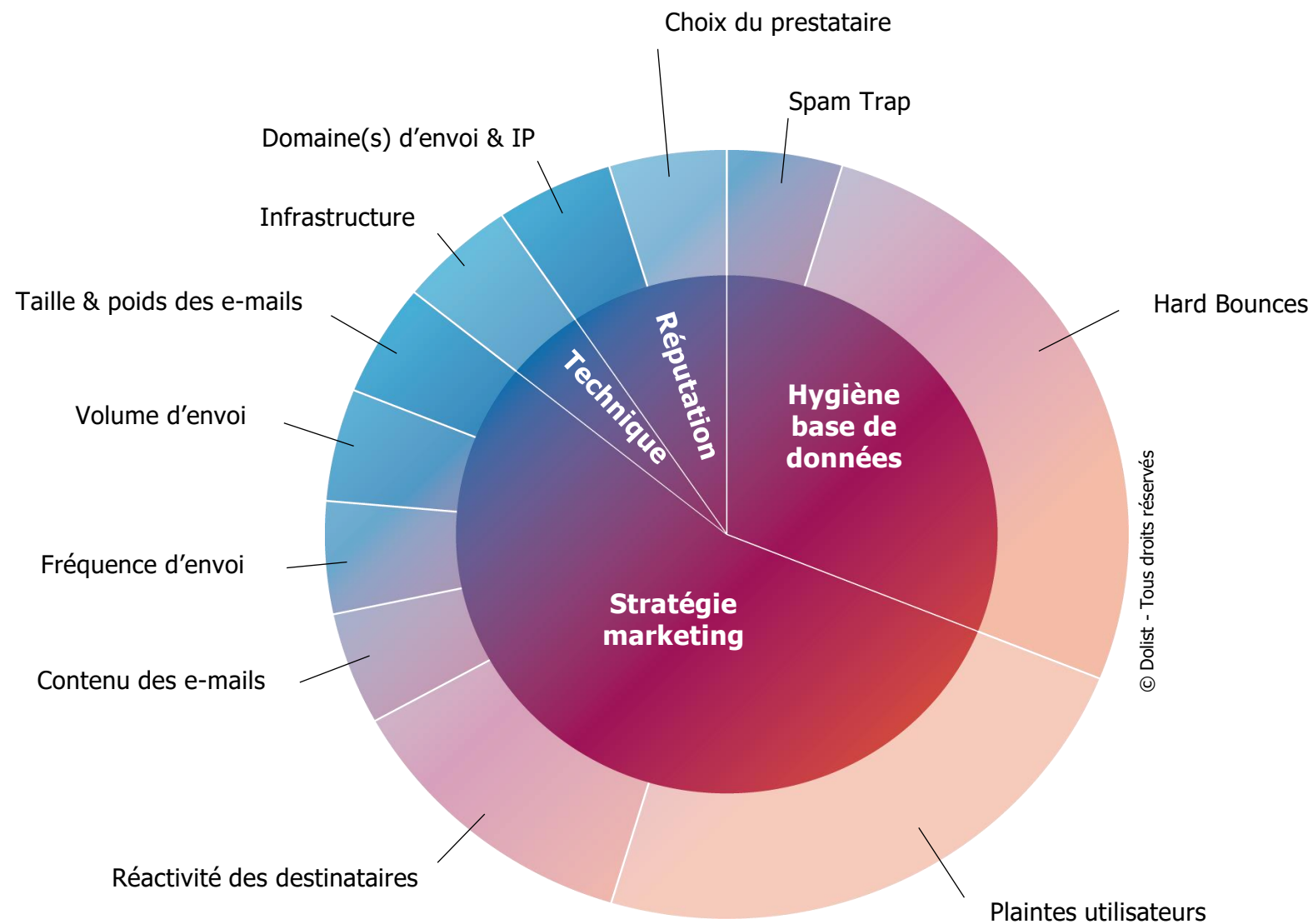
Sauvegarder & quitter

Sauvegarder

OPTIMISER LA DÉLIVRABILITÉ DES E-MAILS



Maîtriser les divers facteurs influant sur la **livraison des campagnes en boîte de réception**



OPTIMISER LA DÉLIVRABILITÉ DES E-MAILS AVEC UN ACCOMPAGNEMENT ADAPTÉ

PHASE DE DÉMARRAGE EN E-MAIL MARKETING



© Dolist - Tous droits réservés



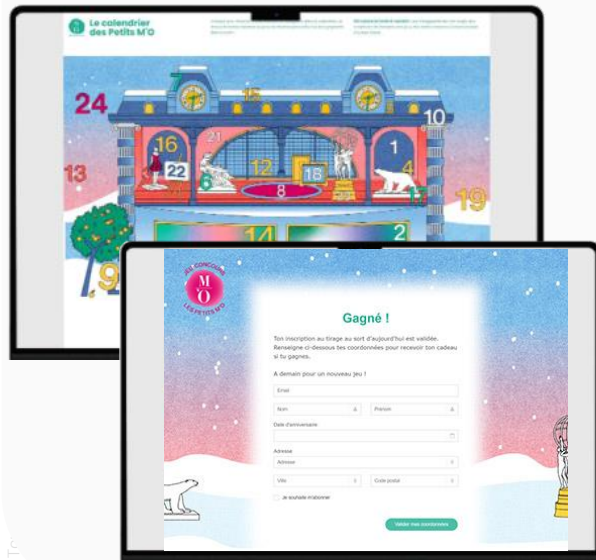
Plan de chauffe ou Ramp-Up

- Nécessaire pour créer une réputation d'expéditeur de qualité
- Dans le cadre d'un démarrage d'activité e-mail, de modification de système d'envoi ou d'une évolution forte des volumes d'envoi

ALLER PLUS LOIN DANS LA COMMUNICATION DIGITALE

Gamification & interactivité

Jeu-concours, calendrier de l'avent, sondage... Pour animer et engager votre audience



Gestion événementielle

Invitation, inscription, confirmation, remerciements...
Toutes les étapes de communication des événements optimisées



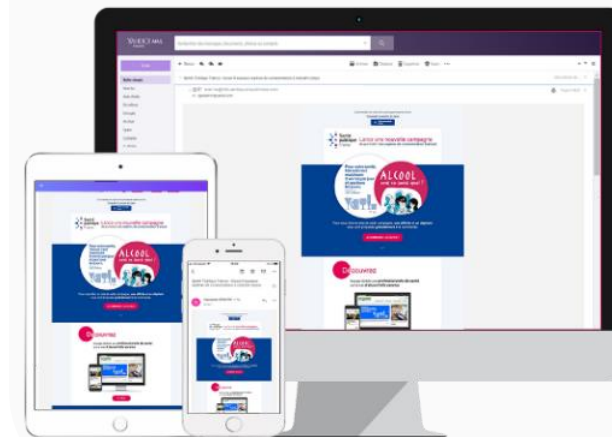
Dispositif d'urgence & alertes SMS

Anticiper les messages d'urgence et gérer sereinement toutes les situations exceptionnelles



Inclusion & éco-conception e-mail

Intégrer l'accessibilité numérique dans ses e-mails et en maîtriser l'impact carbone.



DÉCOUVREZ CAMPAIGN



LA PLATEFORME EMAIL & SMS MARKETING & TRANSACTIONNEL

- ✓ Une solution made in France
- ✓ Pro délivrabilité & sécurité
- ✓ Souveraineté des données
- ✓ Démarche numérique responsable
- ✓ Accompagnement Marketing & technique

[Découvrir Campaign](#)



RESTEZ EN VEILLE AVEC NOTRE NEWSLETTER MENSUELLE

Tendances marketing, conseils d'experts, bonnes pratiques, astuces, infographies, cas clients, livres blancs, webinars, chiffres clés...

Gagnez du temps dans votre veille et alimentez vos pratiques avec de nouvelles sources d'inspiration en recevant 1 fois par mois directement dans votre boîte de réception un condensé de nos actualités sur l'e-mail, le design, l'automatisation, la data et plus encore !

[S'inscrire à la newsletter](#)

Bonjour

Tendances Design, Data & personnalisation, numérique responsable... Voici un medley d'actualités pour rendre vos campagnes toujours plus attractives et pertinentes.

- **Webinar Email Design** : les tendances pour séduire et convertir
- **Infographie** : Evolutions des pratiques de l'email responsable en chiffres
- **Zoom** : Quand la Data devient moteur d'une relation client personnalisée
- **Salon** : Venez échanger avec nous au All4Customer Paris

PS : On s'est amusés avec le nouveau look de notre newsletter mensuelle, plus sobre et plus design 😊. **Ça vous plaît ?**

Bonne lecture !

#INFOGRAPHIE



Evolutions des pratiques de l'email responsable en chiffres

Adoption de l'éco-conception, respect des critères d'accessibilité numérique, contenus plus différenciants et personnalisés, meilleure gestion des données et de la pression marketing.... Les pratiques responsables appliquées au canal email ont nettement évolué par rapport à 2022 : découvrez les principaux chiffres-clés issus des résultats de notre dernière enquête sur l'email et le numérique responsable en France.

[Voir l'infographie](#)

A propos de Dolist

Créée en 2000, Dolist propose des **solutions SaaS de routage & de conception e-mail/SMS**, sécurisées, compatibles RGPD et "made in France" :

- **Campaign** : la plateforme d'activation e-mail/SMS pour tous les types d'envoi : transactionnels, marketing, automation, notifications.
- **Welkom Editor** : un email builder collaboratif pour la conception de messages optimisés Responsive, délivrabilité et accessibilité.

Dolist propose en parallèle des **services d'accompagnement spécialisés** : connectivité API/Data, délivrabilité, Studio Tech & Design, conseil, numérique responsable, formations, Customer Success Management.

L'ensemble de ses solutions vise à guider ses clients vers **une communication responsable, inclusive et pertinente**.

Informations et actualités : www.dolist.com

Contactez-nous

Standard : +33 (0)5 57 26 25 70

E-mail : info@dolist.com